

КОМЕРЦІЙНА ПРОПОЗИЦІЯ

До уваги:

13 жовтня 2023 р.



ДЯКУЄМО ЗА ДОВІРУ ТА ІНТЕРЕС ДО

РЕНО К Р6Х4 МЕДИУМ 13L Е6



UA - RTG,49.1

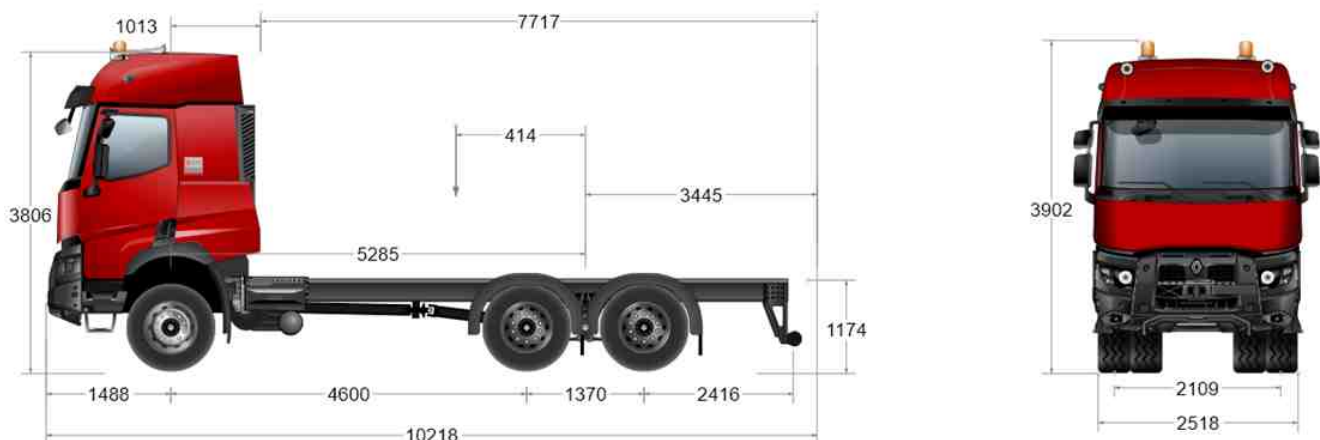
Код моделі : 31KN036MED01

Дата видання: 10.10.2023

Дата останнього оновлення: 09.10.2023

№ сітки: 7838753 від 10.10.2023

До уваги:

RENAULT TRUCKS K P6X4 MEDIUM 13L E6 - ПОВНА МАСА АВТОМОБІЛЯ 26 Т / ПМАП 40 Т**RENAULT VI****ЗНАЧЕННЯ МАСИ**

Колісна база		ММ	4,600
Макс. маса для реєстрації	Усього (повна маса автомобіля)	кг	26000
Корисне навантаження	(С)	кг	15892
Вага шасі-кабіни	усього	кг	10108
	передня група осей (вісь на рівні землі)	кг	5590
	задня група осей (вісь на рівні землі)	кг	4518
Макс. маса для реєстрації	Передня вісь 1	кг	9000
	вісь задня 1	кг	13000
	вісь задня 2	кг	13000
	задня група осей	кг	26000
Макс. технічна маса	усього (Coc: 16.1.)	кг	35000
	передня група осей (Coc: 16.3.)	кг	9000
	задня група осей (Coc: 16.3.)	кг	26000

Ця таблиця враховує вагу опцій RENAULT TRUCKS разом із сечовиною, маслом, рідиною для склоомивачів та охолоджувальною рідиною, повними на 100%, рівнем наповнення паливом на 90% та вагою водія (75 кг)

Для збереження відповідних характеристик зручності керування автомобілем (керуваності, гальмівних зусиль) за умови будь-якого навантаження та режиму руху після проведення кузовних робіт необхідно дотримуватися наступного значення мінімального навантаження на передню вісь (передні осі): 26% ваги оснащеного ненавантаженого автомобіля в режимі руху (водій без пасажирів)

ДОВЖИНИ

Колісна база		ММ	4,600
Довжина кузова	мін. (Wmin / BEP L105)	ММ	6467
	макс. (Wmax / BEP L105)	ММ	7717
Передній звис	(H / BEP L016)	ММ	1488
Вхід до кабіни	(B / BEP L102)	ММ	1013



Ihor Shapoval
Комерційний директор
Мобільний телефон: +380674598845
ihor.sh@premium-trucks-lutsk.com

VOLVO UKRAINE LLC
Телефон: +380444903114
Факс: +380444903115
www.renault-trucks.com



Колісна база	(F / BEP L011)	мм	4600
Технічна колісна база	(F' / BEP L015)	мм	5285
Міжосьова відстань	осі 2-3 (BEP L012.2)	мм	1370
Задній звис	Шасі, габарити (BEP L017)	мм	2416
Загальна довжина шасі-кабіни	(A / BEP L001)	мм	9733
Центр ваги навантаження	мін. (Ymin / BEP L104)	мм	414
	макс. (Ymax / BEP L103)	мм	1039
Мінімальна довжина автомобіля (Z)	(Zmin / BEP L001)	мм	8968
Максимальна довжина автомобіля (Z)	(Zmax / BEP L001)	мм	10218
Задній звис кузова	мін. (Xmin / BEP L017)	мм	2195
	макс. (Xmax: BEP L017)	мм	3445

ВИСОТИ

Колісна база		мм	4,600
Висота від даху до землі	(O)	мм	3806
Макс. зовнішня висота у порожньому режимі	(BEP H001)	мм	3902
Висота лонжеронів	(BEP H032)	мм	300
Кліренс, з навантаженням	перед. (U1 / BEP H015)	мм	361
	задн. (U3 / BEP H016)	мм	327
Висота між землею / верхньою частиною лонжерону на передньої осі	у порожньому режимі (H1 / BEP H035)	мм	1162
	з навантаженням (H1 / BEP H036)	мм	1096
Висота між землею / верхньою частиною лонжерону на рівні мосту	у порожньому режимі (H2 / BEP H037)	мм	1174
	з навантаженням (H2 / BEP H038)	мм	1118
Висота між землею / верхньою частиною лонжерону по задньому краю	у порожньому режимі (HN)	мм	1183
	з навантаженням (HN)	мм	1136

ШИРИНИ

Колісна база		мм	4,600
Максимальна ширина кабіни	(BEP W002)	мм	2492
Ширина рами	спереду (BEP W035)	мм	1080
	у задній частині (BEP W036)	мм	852
Ширина на рівні задніх коліс	Задня вісь 1 (V3 / BEP W003.2)	мм	2518
	Зад. вісь 2 (V5 / BEP W003.3)	мм	2518
Колія	перед. (V1 / BEP W013.1)	мм	2109
	задня 1 (V2 / BEP W013.2)	мм	1854
	задня 2 (V4 / BEP W013.2)	мм	1854

Переклад Тарифу Дилера

Колісна база		мм	4,600
Товщина лонжеронів	(BEP W034)	мм	13
Радіус повороту	між тротуарами	мм	9244,5
	габарит. (BEP W012)	мм	9850



Ihor Shapoval
Комерційний директор
Мобільний телефон: +380674598845
ihor.sh@premium-trucks-lutsk.com

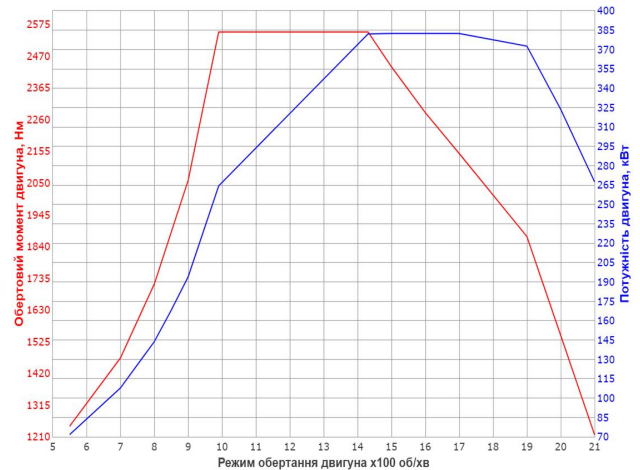
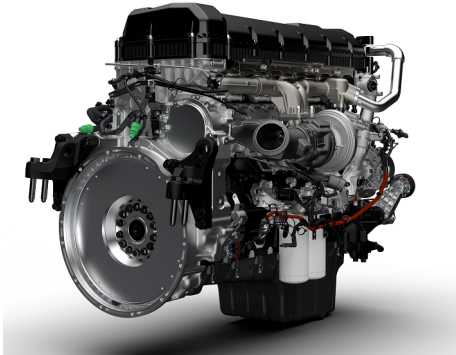
VOLVO UKRAINE LLC
Телефон: +380444903114
Факс: +380444903115
www.renault-trucks.com



ДВИГУН DE 13

Максимальна потужність: 390 кВт при 1431–1700 об/хв
Максимальний обертовий момент: 2550 Нм при 990-1400 об/хв

Рядний 6-циліндровий дизельний двигун - Впорскування під високим тиском із загальної магістралі (2000 бар) - 24 клапани - кулачкові вали спереду, задній розподіл
 Високий тиск забезпечується трьома насосами на корпусах форсунок
 Отвір 131 мм - хід 158 мм - Об'єм 12,8 л
 Вентилятор з електронним керуванням
 Наддування турбокомпресором
 Напрямок обертання (якщо дивитися з боку КП): проти годинникової стрілки



Фільтр для масла з присадками
 Інтервал заміни оливи до 100 000 км
 Посилений масляний картер
 Двигун, адаптований для дизельного палива з вмістом сірки
 Екологічний стандарт ЄЕС EURO VI
 Компактна система нейтралізації (каталізатор, сажовий фільтр, SCR)
 Охолоджувальна рідина
 Автоматична регенерація сажового фільтру з ручним керуванням
 Трубка підігріву на двигуні.
 Норми рівня шуму R51.03 фаза 2

ОБЛАДНАННЯ ДВИГУНА

Картер керма двигун алюміній.
 Управління сповільненими передачами під час руху (важкий ґрунт)
 Часткова рециркуляція випарів мастила (напівзакритий контур)
 Пристрій для холодного старту попереднім підігрівом впускного повітря
 Без валу відбору потужності двигуна.
 Електронний обмежувач швидкості (90 км/год)

ЗЧЕПЛЕННЯ

Одноступенева зчеплення діаметром 430 мм



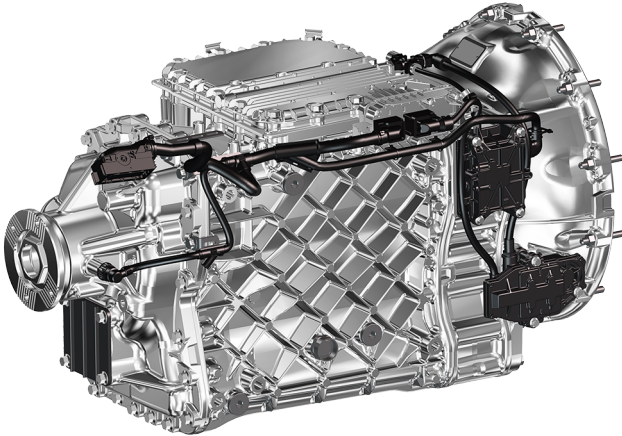
Ihor Shapoval
 Комерційний директор
 Мобільний телефон: +380674598845
 ihor.sh@premium-trucks-lutsk.com

VOLVO UKRAINE LLC
 Телефон: +380444903114
 Факс: +380444903115
 www.renault-trucks.com



КОРОБКА ПЕРЕДАЧ

Коробка передач Optidriver Xtended ATO 2613 (17,54 - 0,79) автоматичне зчеплення. Алюмінієвий картер. Максимальний крутний момент 2550 Нм, 13 передач, включаючи 1 екстраповільну для руху вперед та 5 задніх передач, у тому числі 1 екстракоротку. Вибір режиму руху на рульовому колесі (автоматичний / ручний) за допомогою перемикача передач.



Посилена коробка перемикачів передач Optidriver для жорстких умов експлуатації (XTREM)
Охолоджувач масла коробки передач посиленій, масло/вода, зовнішній обмінник

СПОВІЛЬНЮВАЧ

OPTIBRAKE+ (потужність 340 кВт за 2300 об/хв): комбінація сповільнювача на випуску та компресійного гальма на клапанах, з'єднання з робочим гальмом

ВАЛ ВІДБОРУ ПОТУЖНОСТІ

Вал відбору потужності PTR-DH
Вихід: порожнистий шлицьовий вал (DIN 5462)
Напрямок обертання: проти двигуна
Обертний момент: 600 Нм
Передаточні числа: 1,05 / 1,57 / 2,00
Положення: 16 год.

РУЛЬОВЕ УПРАВЛІННЯ

Підсилювач керма з гідравлічним насосом
Передатне число кермового механізму 26.2
Гідропідсилювач з 1-им незалежним контуром та 1-им насосом.
Правосторонній рух

ПЕРЕДНЯ ВІСЬ

Вісь з необслуговуваними маточинами
Навантаження на передню вісь: 9 000 кг

ШИНИ ТА КОЛЕСА

Розмір 385/65 + 315/80 R22,5
Профіль В.М-STEER 001/М-DRIVE 001
Алюмінієві поліровані диски



Система контролю тиску в шинах за ISO_11992
Хромовані захисні ковпаки на колісні гайки
Запасне колесо на тимчасовому кріпленні.

ЗАДНІЙ МІСТ

Міст PMR2661B Подвійна редукція
Міжколісне блокування диференціалу
Навантаження на задню вісь (макс. технічне): 26 т
Рівно розподілене навантаження на задню вісь
Передаточне число мосту: 3,46
Режим обертання двигуна за 90 км/год: 1249 об/хв

Робочі гальма:

Повітряний компресор 870 л/хв.
Гальмівна система з двома незалежними контурами.
Дискові гальма.
Захист від пилу на задньому гальмі
Електронне керування виробленням повітря здійснюється за допомогою EACU (Електронного блоку керування пневмопідвіскою)
Картридж осушувача оптимізується за допомогою профілактичного техобслуговування
Повітряний компресор, що вимикається
Глушник на пневматичній системі
Прилад гальм причепа з 2-ма каналами з головками ISO, червоний - автоматичний, жовтий - ручний.
Пристрій гальма причепа на задній поперечці
Задні гальмівні циліндри у нижньому положенні
Гальмівна система ABS у режимі Off Road
Аварійні стоп-сигнали (EBL)



Ihor Shapoval
Комерційний директор
Мобільний телефон: +380674598845
ihor.sh@premium-trucks-lutsk.com

VOLVO UKRAINE LLC
Телефон: +380444903114
Факс: +380444903115
www.renault-trucks.com



Паркувальні гальма:

EPB (Electronic Parking Brake) автоматичне паркувальне гальмо, неможливість руху забезпечується пружинними циліндрами
Посилене паркувальне гальмо

КАБІНА**Зовнішня частина кабіни:***Sleeper Cab*

Електроцинкована металева кабіна, оброблена катафорезом.

Колір кузова: оранжево-червоний яскравий SP-NF

Технічний код: 11708

Червона емблема

Адаптація: Подовження дверей

Механічна підвіска кабіни з 4-ма фіксаторами.

2 бічні відсіки, доступ в один з яких – з салону

2 дзеркала заднього виду з підігрівом і дистанційним керуванням.

2 ширококутових дзеркала заднього виду.

Дзеркало заднього виду для паркування.

Загальна ширина на рівні дзеркал заднього виду 2,550 м.

Складане дзеркало переднього огляду

Автомобільний сигнал.

Фартухи передніх крил

Чорні сходинки доступу до кабіни

Покриття зовнішніх деталей — у колір кабіни

широкий козирок від сонця

Багатошарове тоноване лобове скло.

Без вікна на задній стіні кабіни.

ВСЕРЕДИНІ:

Чорні поручні

Оздоблення салону кабіни - Антрацитовий колір

Полиця під дахом Quality, 2 відсіки з дверцятами, з яких 1 замикається на ключ, 3 відсіки з сітками, 4 модулі ISO
Шухлядка під спальним місцем з відділенням для документів

Електричний сонячний козирок на лобовому склі та механічний на боковому склі водія

3 цифровою камерою.

Цифровий хронограф DTCO 3.0

Без калібрування тахографа

Електричний люк на даху з можливістю направлення повітря в робочу зону або в зону відпочинку.

Протимоскітна сітка на вентиляторі

Поручень на стелі.

*Гумовий килимок**СИДІННЯ ВОДІЯ COMFORT:*

Регульована вертикальна амортизація

Нахил подушки сидіння

Регулювання по довжині та висоті

Знімний чохол

Регульований підголовник

Функція швидкого опускання сидіння із

запам'ятовуванням регулювання висоти

Регулювання бічної опори спинки сидіння

Регулювання бічної опори подушки сидіння

Регульована поперекова опора

Висувна подушка сидіння

Функція блокування підвіски сидіння водія

Сидіння з поздовжньою підвіскою

Два підлокітника водія

Червоні ремені безпеки

Нагадування про необхідність пристебнути ремінь безпеки

Нахил подушки сидіння

Регулювання за довжиною

Вбудований підголовник

Без пневмопідвіски

Тканинна оббивка сидінь

Нижня спальна полиця Sérénité: довжина 2018 мм,

ширина 670 мм (790 мм між сидіннями), товщина

матраца 170 мм

Роз'єм для обдувача

Шухлядка під спальним місцем з відділенням для документів

Лампи для читання на полиці

Пряме освітлення кабіни

Нічне освітлення червоного кольору

Поступове освітлення кабіни

Шторки по периметру кабіни та шторка для відділення спального місця.

Адаптація «Поставка та встановлення 2 чохлів на сидіння водія та пасажирів»

Освітлення відділення ліжка

Пульт дистанційного керування функціями, пов'язаними з комфортом, поряд зі спальним місцем із вбудованим дисплеєм

Розетки 12 і 5 В (на рівні спального місця)

Холодильник 24 л в центральному відсіку під сидінням,

глушник з термостатом і керування акумуляторами автомобіля



Ihor Shapoval
Комерційний директор
Мобільний телефон: +380674598845
ihor.sh@premium-trucks-lutsk.com

VOLVO UKRAINE LLC
Телефон: +380444903114
Факс: +380444903115
www.renault-trucks.com





2 відсіки під спальним місцем, доступ до одного зсередини, до іншого - ззовні

2 вішалки з заднього боку та з боку водія

Аптечка

Імпульсний склопідйомник із боку водія

Автономний обігрівач кабіни потужністю 2 кВт (повітря/повітря). Подача повітря через три вентиляційні отвори (за лівим сидінням, за правим сидінням та над спальною полицею).

Додаткова теплоізоляція кабіни

Кондиціонер з електронним регулюванням.
Фільтрація повітря кабіни, мийний фільтр
Інструкція з експлуатації українською мовою.
2 динаміки + 2 високочастотні динаміки

Обладнання на кермі:

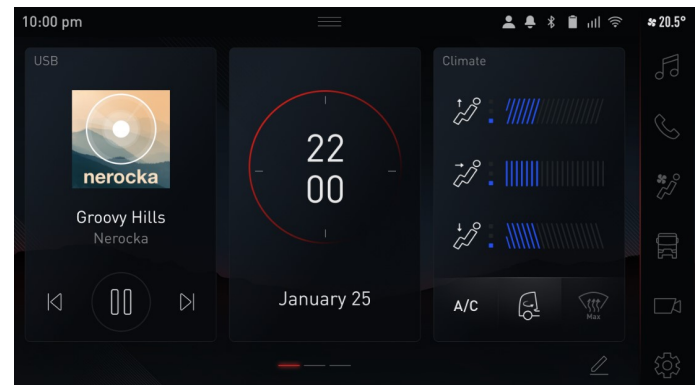
Шкіряне кермо Ultimate

Орган керування сповільнювачем та OPTIBRAKE праворуч.

Кермова колонка з 3 положеннями регулювання



Екран Roadpad з радіо DAB



Ihor Shapoval
Комерційний директор
Мобільний телефон: +380674598845
ihor.sh@premium-trucks-lutsk.com

VOLVO UKRAINE LLC
Телефон: +380444903114
Факс: +380444903115
www.renault-trucks.com



Панель приладів:*ПАНОРАМНА панель приладів*

Розетка 12+ 24 В на панелі приладів для додаткового обладнання.

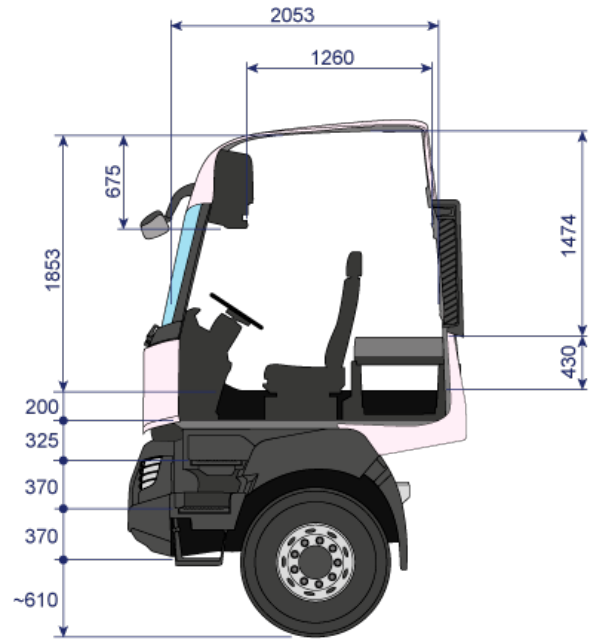
Імобілайзер з керуванням через ключ з відповідачем.
Кнопка запуску

Задане клієнтом регульоване значення перевищення швидкості на спуску

Регулятор швидкості й обмежувач швидкості з можливістю налаштування за допомогою обертального органа керування

Режим Power (Eco - Eco off)

Без режиму Eco

**ЕЛЕКТРОННЕ ОБЛАДНАННЯ**

Дисплей українською та англійською мовами

Додаткова мова (російська)

Роз'єм OBD в кабіні для отримання інформації щодо експлуатації і діагностики автомобіля

Кнопка допомоги для полегшення геолокації за допомогою платформи 24/7

Телематичний блок TGW3 4G з антеною і можливістю підписки на сервіси Optifleet (Map, Check, Drive)

SIM-карта AT&T

Система попередження водія (DAS) та система

попередження про сходження зі смуги руху (LDWS)

Бічні радары для контролю за перетином лінії з лівого і правого боку

ЕЛЕКТРИЧНЕ ОБЛАДНАННЯ

Ємність акумулятора 225 Аг.

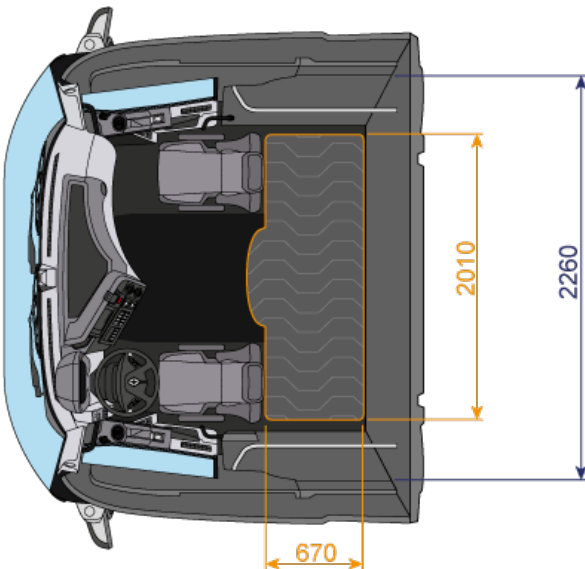
Акумулятори без обслуговування

Пульт дистанційного керування відсікачем акумулятора

Автоматичний перехід електричного контуру в режим очікування

Без захисту на задніх ліхтарях

Світлодіодні задні прибори освітлення та сигналізації (стандарт CEE e2 10113)



Ihor Shapoval
Комерційний директор
Мобільний телефон: +380674598845
ihor.sh@premium-trucks-lutsk.com

VOLVO UKRAINE LLC
Телефон: +380444903114
Факс: +380444903115
www.renault-trucks.com



ШАСІ

Захисне фарбове покриття рами кольору «Сірий мінерал»
Технічний код: 03650

Посилена рама від задньої частини двигуна до задньої частини рами

Стандартний зв'яз з отворами для кузовщика.

Посилена передня зйомна скоба для буксирування

Задній протипідкатний брус, встановлений на шасі

Середня траверса трансмісії

Буксирувальна траверса для гака G150 (кріплення 100x160 мм)

Компактна конструкція для фільтрації повітря з попереднім фільтром підходить для заповнених середовищ, таких як будівельні майданчики.

Задні крила з підкрилками

Стандартне положення крил.

Вихлоп у колію.

ЗОВНІШНЄ ОСВІТЛЕННЯ ТА ОБЛАДНАННЯ

Сталевий бампер



Висувні сходишки доступу до лобового скла на радіаторі та під бампером

Доступ до місця водія через 4 сходишки. 1-а гнучка сходишка з композитного матеріалу

Освітлення підніжки

Посилені сходишки доступу до кабіни

Металічні пороги дверей

3 секції бампера, пофарбовані в чорний колір

Автоматична чистка скла з датчиком дощу і автоматичне увімкнення вогнів

Денні вогні

Підготовка до встановлення площини під фари на даху

Передні протитуманні фари.

Додаткові поворотні фари (для сталевого бампера)

2 оранжевих світлодіодних протискокових маячки

ПІДВІСКА

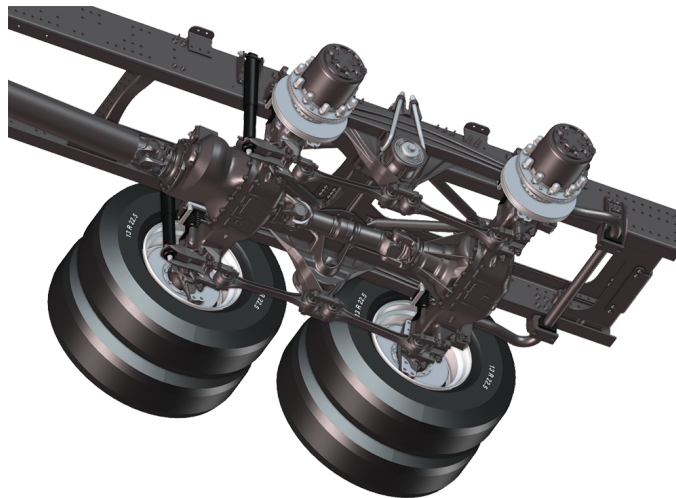
Передня підвіска

Передні 3-пластинчасті параболічні ресори

Стабілізатор

Задня підвіска

Задні 3-пластинчасті параболічні ресори



Стабілізатор.

Задній амортизатор

ПАЛИВНИЙ БАК

Основний сталевий паливний бак.

Бак на 630 літрів (D560) справа

Підігрівач дизельного фільтра

Фільтр грубого очищення із відстійником, посилений (R90).

Керування зливом із панелі приладів.

AdBlue

Бак AdBlue на 48 л.

Профіль у формі «D» 560 мм у діаметрі.

Бак для сечовини ліворуч

СТАНДАРТНЕ ОБЛАДНАННЯ

Набір інструментів.

Домкрат 20 т

Жилет безпеки

Знак аварійної зупинки.

Звуковий сигнал заднього ходу.

Об'єм резервуара для склоомивача 8,8 літра

КУЗОВ

Скоби для фіксації кузова (тільки передні)

Попереднє встановлення заднього вантажного освітлення

Оранжеві світлодіодні бокові вогні з рефлектором

Інтерфейс для з'єднання кузова та модуля BVM (Body Builder Module) - версія High

Електричний інтерфейс кузовобудівельника на рамі



Ihor Shapoval
Комерційний директор
Мобільний телефон: +380674598845
ihor.sh@premium-trucks-lutsk.com

VOLVO UKRAINE LLC
Телефон: +380444903114
Факс: +380444903115
www.renault-trucks.com



СЕРВІС**Optifleet:**

Попереднє оснащення Optifleet Check за підпискою на місяць: звіти технічних даних для відстеження витрат палива на автомобіль та на водія; активація послуги за замовленням шляхом внесення вартості місячної підписки.

Попереднє оснащення Optifleet Map на місячній основі: геопозиціонування автомобіля, функція "гео-бар'єр" та аналіз маршрутів. Активація послуги за замовленням шляхом внесення місячного абонементу.

Підключений додаток НАЛАШТУВАННЯ ADAS

Підключений додаток ЧАС РОБОТИ ВОДІЯ

Підключений додаток КЛІМАТ-КОНТРОЛЬ ПРИ ПАРКУВАННІ

Підключений додаток УПРАВЛІННЯ ШИНАМИ

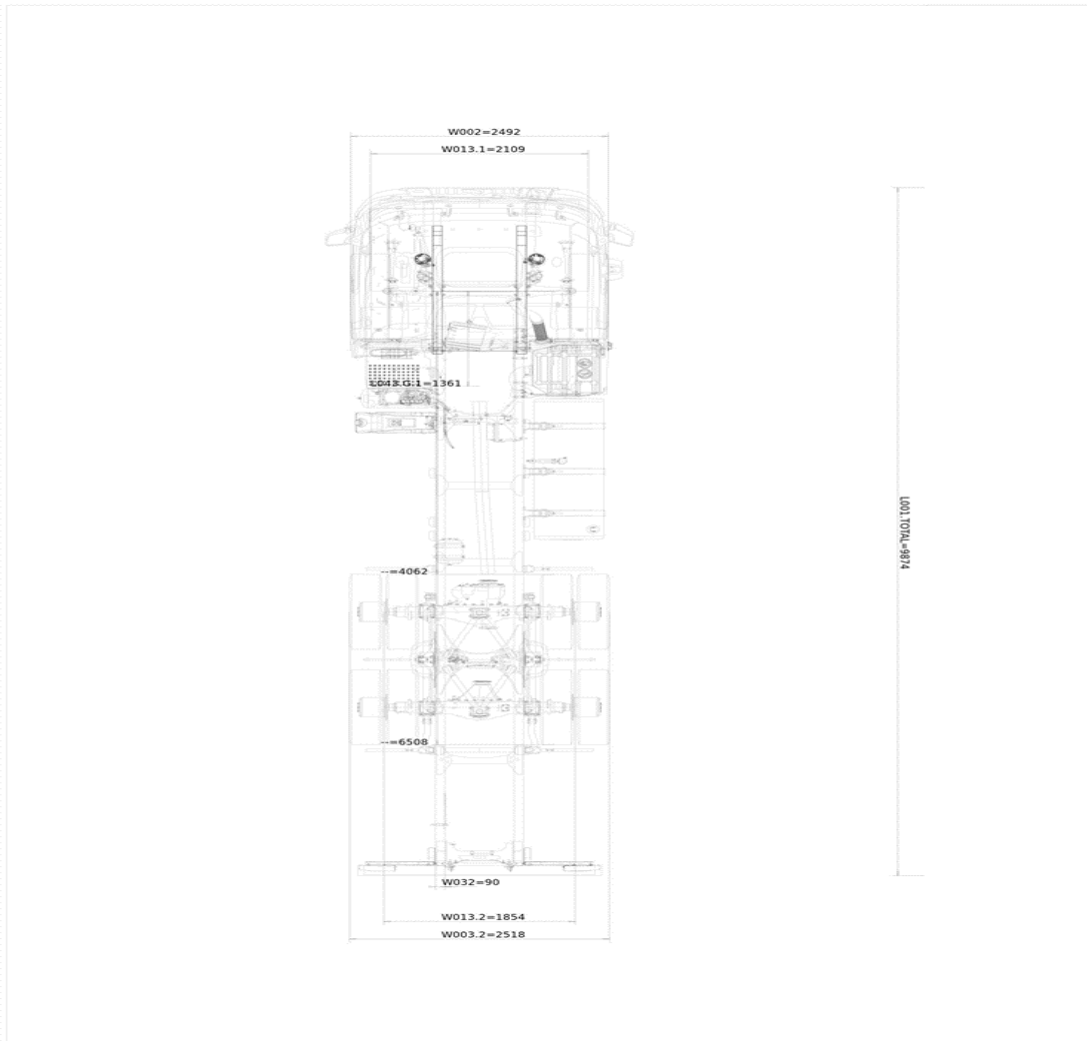
ПЕРЕДАЧІ КОРОБКИ ПЕРЕДАЧ

R1	R2	R3	R4	R5	C1	1	2	3	4	5	6	7	8	9	10	11	12
20.53	13.73	10.78	4.72	3.16	17.54	11.73	9.21	7.09	5.57	4.35	3.41	2.70	2.12	1.63	1.28	1.00	0.79

Виробник залишає за собою право на зміну наведених характеристик без попередження.

Документ не містить договірних зобов'язань.

Внесення змін допускається лише на основі планів виробника.



Ihor Shapoval
Комерційний директор
Мобільний телефон: +380674598845
ihor.sh@premium-trucks-lutsk.com

VOLVO UKRAINE LLC
Телефон: +380444903114
Факс: +380444903115
www.renault-trucks.com





1.1. ГІДРАВЛІЧНИЙ КРАН ДЛЯ лісового дерева штабельованого EPSILON тип M120Z96 2023 рік випуску.

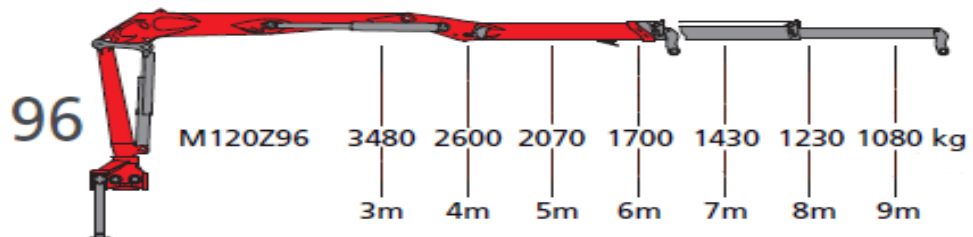


схема потужності M120Z96, без грейфера

Насос Parker 2x70
радіатор і масляний бак



Ihor Sharoval
Комерційний директор
Мобільний телефон: +380674598845
ihor.sh@premium-trucks-lutsk.com

VOLVO UKRAINE LLC
Телефон: +380444903114
Факс: +380444903115
www.renault-trucks.com



Захват для деревини, довжина 0,5 м3, вага 265 кг. максимальний отвір 1,95м



HYDROFAST Spółka z o.o.

ul. Przędzalniana 8; 15-688 Białystok
NIP 966-205-46-43 Regon 200410068
tel. 85 654 05 69; fax: 654 05 58

www.hydrofast.pl; e-mail: hydrofast@hydrofast.pl

Bank Gospodarstwa Krajowego Oddział w Białymstoku 45113010590017338758200001

1.2. Абсолютно нова алюмінієва конструкція на лавках для транспортування покладеної деревини виробництва Hydrofast.

До складу входять:

- Передня стінка з алюмінієвої панелі
- Алюмінієвий каркас для лавок
- Робоче освітлення 4 шт.
- Алюмінієва коробка ступенів 1 шт.
- Ящик для інструментів з нержавіючої сталі 1 шт.
- Підрамник для монтажу крана
- 4 x 5-тонний стенд Hydrofast
- 2 гірки між лавками

3-вісний причіп для транспортування штабельованого лісу 2023 р.в.

Технічні дані:

- допустима повна маса 24 000 кг
- технічно допустима повна маса 27 000 кг
- довжина навантажувальної поверхні 7000 мм
- зовнішня ширина 2550 мм
- Осі SAF INTRADISC 3 x 9000 кг
- Програвач BPW
- друга підйомна вісь
- оцинкований захват для підтягування причепа краном
- Шини Bridgestone 385/65R22.5

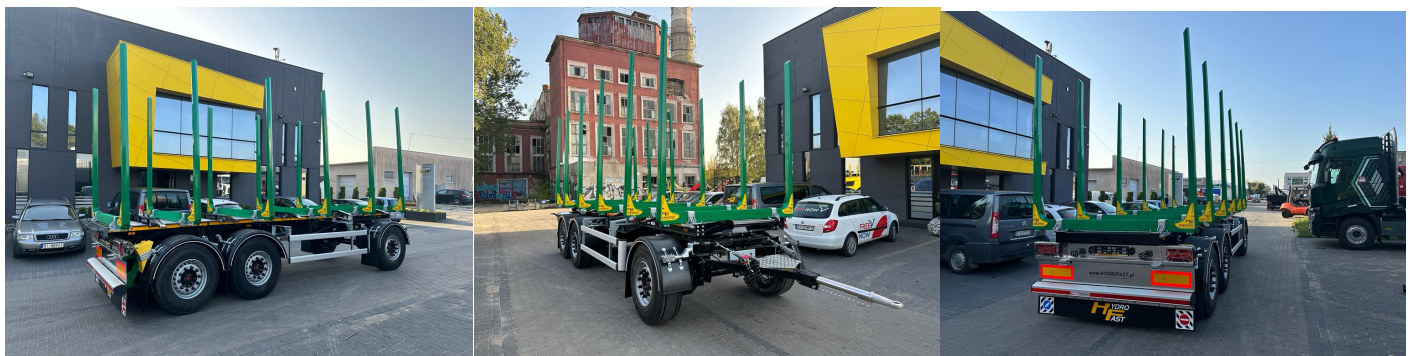


Ihor Shapoval
Комерційний директор
Мобільний телефон: +380674598845
ihor.sh@premium-trucks-lutsk.com

VOLVO UKRAINE LLC
Телефон: +380444903114
Факс: +380444903115
www.renault-trucks.com



- ALCOA DURA BRIGHT x 6 алюмінієвих дисків + підйомник запасного колеса
 - базова рама з високоміцної сталеві конструкції
 - рифлене алюмінієве покриття рами товщина 6 мм
 - Дишло JOST регульоване, довжина 1400/2000 мм, вушко 40 мм
 - клапан, розблокуючий передній міст на стоянці
 - пневматична підвіска
 - дискові гальма
 - пневматичні, двоконтурні гальма з регулюванням гальмівного зусилля, установка KNORR-BREMSE
 - система EBS,
 - крила з пластику
 - бампери протипідкатні, покриті полірованою кислотостійкою сталлю
 - упор під колеса 2 шт
 - 6 х стойки HF5
 - 3 майданчика між лавами
- Електромонтаж 24В, світлодіодне освітлення Виробник: ASPOECK
розетки: 1х EBS + 1х15pin 1 з duomatic
4 робочі лампи



Цінове резюме

№	Найменування обладнання	Ціна Євро (DDP) Україна з ПДВ
1	Шасі RENAULT TRUCKS «K-Range» 520 6x4 (двигун 13l Euro-6) з надбудовою і краном EPSILON тип M120Z96 з захватом для деревини	233 100
2	3-вісний причіп для транспортування штабельованого лісу	37 200
3	Загальна вартість вантажівки і причіпа	270 300



Ihor Shapoval
Комерційний директор
Мобільний телефон: +380674598845
ihor.sh@premium-trucks-lutsk.com

VOLVO UKRAINE LLC
Телефон: +380444903114
Факс: +380444903115
www.renault-trucks.com



Умови оплати: лізинг «ВОЛЬВО Фінанс Україна», кредит, повна оплата.
40% при замовленні у виробництво, залишок оплати 60% перед поставкою, оговорюється додатково.

Терміни поставки : 4 місяця, точний термін поставки повідомляється після підписання договору та замовлення автомобіля у виробництво

Строк дії пропозиції: один місяць від дати пропозиції.

Спеціальні умови: Проведення базового курсу навчання водіїв при купівлі нового вантажного автомобіля (два водія / один автомобіль)

Гарантія - 2 роки: застосовується Європейська Гарантія Рено Тракс - 1 рік на автомобіль та додаткова гарантія на 2-й рік на двигун, КПП, мости, та/або на 300.000 км пробігу, в залежності від того що відбудеться раніше.

З повагою,

Комерційний директор

ТОВ «Преміум Тракс Луцьк» ,

Шаповал Ігор +38 067 459 88 45



Мережа авторизованих сервісних центрів RENAULT TRUCKS в Україні



Ihor Shapoval
Комерційний директор
Мобільний телефон: +380674598845
ihor.sh@premium-trucks-lutsk.com

VOLVO UKRAINE LLC
Телефон: +380444903114
Факс: +380444903115
www.renault-trucks.com





**ТОВ з іноземними інвестиціями
«Вольво Україна»**
03680, Київ, Кільцева дорога, 20/1-А
Тел: +38044 4903114
Тел: +38044 4903115

ТОВ «ФХ сервіс»
80383, Львівська обл., Жовківський р-н.,
с. Малехів, вул. Лесі Українки, 45
Тел: +38032 2351111
Тел: +38032 2351112

ТОВ «ЕТС»
08631, Київська обл., вул. Сулими, 9,
смт. Глеваха
Тел: +38050 4701333

ТОВ «Преміум Тракс Луцьк»
45242, Волинська обл., Ківерцівський
район, с. Озерце, вул. Тракторна, 20-а
Тел: +38033 2782997
Тел: +38033 2782997

ТОВ «Транс-Сервіс-КТТ»
65031, Одеса, Ленінградське шосе, 19
Тел: +38048 7386398
Тел: +38048 7386399

ПП «Техносервісінформ»
49125, Дніпро, Полтавське шосе, 619
Тел: +38056 7671942, +38056 7671928
Тел: +38066 0127675, +38068 6507045

ТОВ «АК Авто-Лакцентр»
61045, Харків, вул. Клочківська, 257
Тел: +38057 7000000
Тел: +38057 7730404

ТОВ "НЕГАБАРИТ-СЕРВІС"
Волинська обл., м. Ковель, вул.
Володимирська, 154-а
tel. +380 3352 56552
tel. +380 3352 56554



Ihor Shapoval
Комерційний директор
Мобільний телефон: +380674598845
ihor.sh@premium-trucks-lutsk.com

VOLVO UKRAINE LLC
Телефон: +380444903114
Факс: +380444903115
www.renault-trucks.com

